

支援センターのご利用について

本センターでは、**すべてのご利用について事前申込制**の形をとっています。
当日枠が空いている場合には、電話連絡などでご予約→ご利用可能の場合もありますので、お気軽にお問合せください。
ご理解とご協力をお願いいたします。

期間 2023年4月1日～

利用対象 妊娠中の方とそのパートナー、未就学児とその保護者

※小学校の入学式前まで、利用ができますのでお問合せください。
※相談については上記対象に限らず子育て中の方を対象に受け付けます

利用申込方法

ご利用はすべて申込制となっています

- Webシステム（<https://airrsv.net/wakabacsc/calendar>）
- 電話 080-8426-8936（土日祝を除く平日9時～12時、13時～17時）
- 来所時



予約開始日

利用する**前の週の金曜日**（WEB申込 9:30～、電話 13:30～）

Web

- ・イベント実施等により変更になる場合もありますのでカレンダーを参考にしてください
- ・出張支援先での直接予約は出来かねます

利用制限（来所）

現在一週間の利用回数に制限はありません

その他

今後、急遽閉所や利用自粛等予定に変更がある場合

①利用予約確定者…個々に申込時のメールアドレスへ連絡いたします

②すべての方向け（※1）…わかり次第の方法でお知らせします

* ホームページ

* 公式LINE

トーク画面でのお知らせは週1限定のため、基本的にはLINEVOOM（旧タイムライン）でお知らせします

* インスタグラム

* Facebook

お問合せ

子育て支援センターわかばほいくえん（前島）

電話 080-8426-8936（平日9時～17時）

メール: wakabasiemember@gmail.com（24H: 返信にはお時間をいただきます）

センターに行くとき 子育て支援センターわかばほいくえんVer

事前予約制です。

別紙「支援センターのご利用について」をご覧ください

場所 山梨県笛吹市石和町小石和601



持ち物 保護者 飲み物(蓋ができるもの)

お子さん 身の回りのもの(おむつ、着替え、飲み物(蓋が出来るもの))
その他普段お出かけに持って行っているもの

※センターでは、水分補給・授乳ができます。
その他の飲食(食事、おやつ)は食べることはできません

水あそびをする場合は、水あそびのチラシをご覧ください
(夏季 支援室開放の11時過ぎ～)

駐車場 2枚目をご覧ください

到着したら 玄関は保育園と一緒にです
インターホンが2つありますので「支援センター」の方を鳴らしてください
スタッフが対応します

支援センターってどんなところ？

ママの利用が多いイメージもありますが、妊娠中の方とそのパートナーや
子育て中の保護者(パパ・ママ)とそのお子さん(未就学児)が利用できます
子どもと遊ぶだけでなく、スタッフとおしゃべりしたり
他の親子と交流しながらリラックスして過ごしてくださいね

2022.7.4

子育て支援センターわかばほいくえんご利用のみなさまへ

駐車場のご案内

駐車場の利用方法（午後）が一部変更になります

午前

これまで通り正面駐車場をご利用ください
※バック駐車ですべてお願いいたします

※満車の場合は、西側駐車場を開放しますのでインターホンでセンタースタッフにお知らせください
※午前でも園行事等で、西側砂利駐車場にお願いする場合があります（事前にお知らせします）

午後

園舎西側の砂利駐車場をご利用ください

（午後1時30分に西側駐車場を開放いたします）

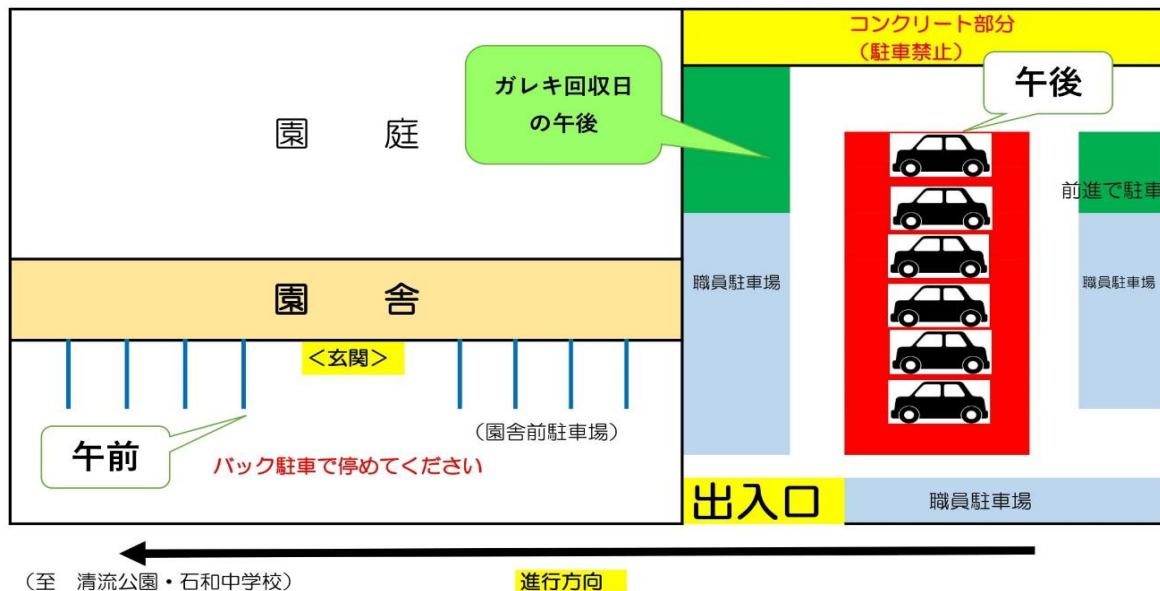
※2か月に1度の地区のガレキ回収日は緑色部分に停めてください

偶数月第3木曜日です（2022度は8/18、10/20、12/15、2/16）

※万が一チェーンがかかっている場合は、インターホンでスタッフにお知らせください

※なお、進行方向については、今まで同様来所時は西側から入ってきていただき、お帰りの際は、清流公園方面に進んでください。

<西側駐車場のご案内>



前の道路が狭いので、来所時は「石和西小方面」から、変えるときは「石和中方面」へ出庫してください

学生ボランティアについて

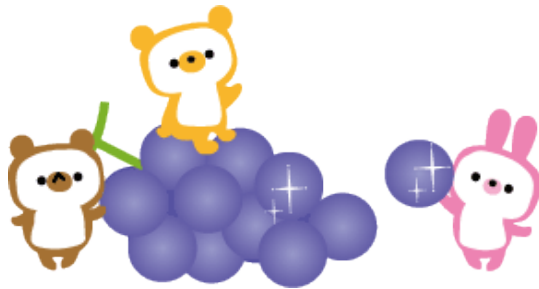
夏休み期間などを中心に学生ボランティアの

お兄さん、お姉さんが来ます♪

いっしょにたくさん遊んでくださいね^-^

※学生ボランティアについては事前登録制です。

事前にオリエンテーション(研修)を受けた学生がボランティアに入ります



ご利用のお願い

新型コロナウイルス感染症の感染症法上の位置付け変更後の
基本的感染対策については次のとおりとなります
ご理解・ご協力をお願いいたします

実施期間 2023年5月8日(月)～

マスク の 着用	利用者	大人	任 意
		子ども	
	スタッフ		

来所時	検温	入口(玄関)又は入室時に 検温は継続 ※検温器から「マスクを着用してください」とメッセージが流れる場合がありますが、上記の通りマスク着用は任意となりますの予めご承知おきください。
	手指消毒	石鹸による手洗い 又は アルコールによる手指消毒 いずれかでOK

センター の 環境整備	空間除菌	継続して実施
	二酸化炭素濃度測定	
	換気	
	おもちゃ等消毒	

お願い

・本人だけでなくご家族が発熱、鼻水・咳などの風邪症状、嘔吐・下痢、
また次の感染症に罹患した場合は、利用をお控えください。

(ご利用可能となる日は感染症によって異なりますのでセンターにご相談ください)

また、利用後に利用者本人(保護者・お子さん)が罹患した場合は
センターにご一報いただけると助かります(個人情報厳守します)

<感染症の種類> 新型コロナウイルス感染症、インフルエンザ、感染性胃腸炎、乳幼児嘔吐下痢症(ロタ、ノロ、アデノウイルスなど)、RSウイルス感染症、突発性発疹、百日咳、麻疹、流行性耳下腺炎(おたふく)、風疹、水痘(水疱瘡)、咽頭結膜熱(プール熱)、流行性角結膜炎、腸管出血性大腸菌感染症、結核、急性出血性且つ膜炎、髄膜炎菌性髄膜炎、溶連菌、マイコプラズマ肺炎、手足口病、伝染性赤斑(りんご病)、ヘルパンギーナ、伝染性膿痂疹(とびひ)、ヘルペス性菌口内炎、伝染性軟属腫(水いぼ)、頭ジラミ 等